

# BEZCHLOROVÁ ÚPRAVA VLNY PRO PRANÍ

**EXP<sup>®</sup>**



---

**schoeller**  
the spinning group  
An Indorama Ventures Company

# EXP

## čas pro změnu

### Proč EXP?

Vlna zažívá své obrození jakožto přírodní a obnovitelný textilní materiál pro outdoorové oděvy, funkční prádlo a svrchní pletené ošacení. Stále náročnější spotřebitelé se zajímají o podmínky, za kterých jsou jejich oděvy vyráběny. Mimo jiné chtějí vědět, jaký dopad má jejich oděv na životní prostředí, na personál jejich výrobce a na ně samotné. Dříve „interní“ údaj o udržitelném rozvoji, spojený s daným výrobkem, se dnes stal jeho významnou charakteristikou.

EXP znamená „**EX**-Pollution“ neboli vyloučení škodlivin z procesu úpravy vlny pro praní. EXP je nový revoluční proces úpravy, vyvinutý koncernem Schoeller Spinning Group, který činí vlnu odolnou proti strojovému praní bez použití chlóru. S EXP je dokonce možné i strojové sušení (při dodržení optimální hustoty úpletu; doporučují se vlastní testy). Schoeller touto inovací stanovil nový etalon kvality vlny s významným příspěvkem k ochraně životního prostředí a k udržitelnému rozvoji.

Schoeller Spinning Group  
- ocenění Outdoor Gold Award:



Co řekli porotci:  
„Používání vlny získává na popularitě. Proto je tak důležité, že náš průmysl dělá vše pro její zpracování způsobem co možná nejšetrnějším k životnímu prostředí. Úprava EXP umožňuje výrobu vlny odolné strojnímu praní bez užití chlóru v průmyslovém procesu. A to je fantastické!“

...další ocenění



## Charakteristika vlny s EXP

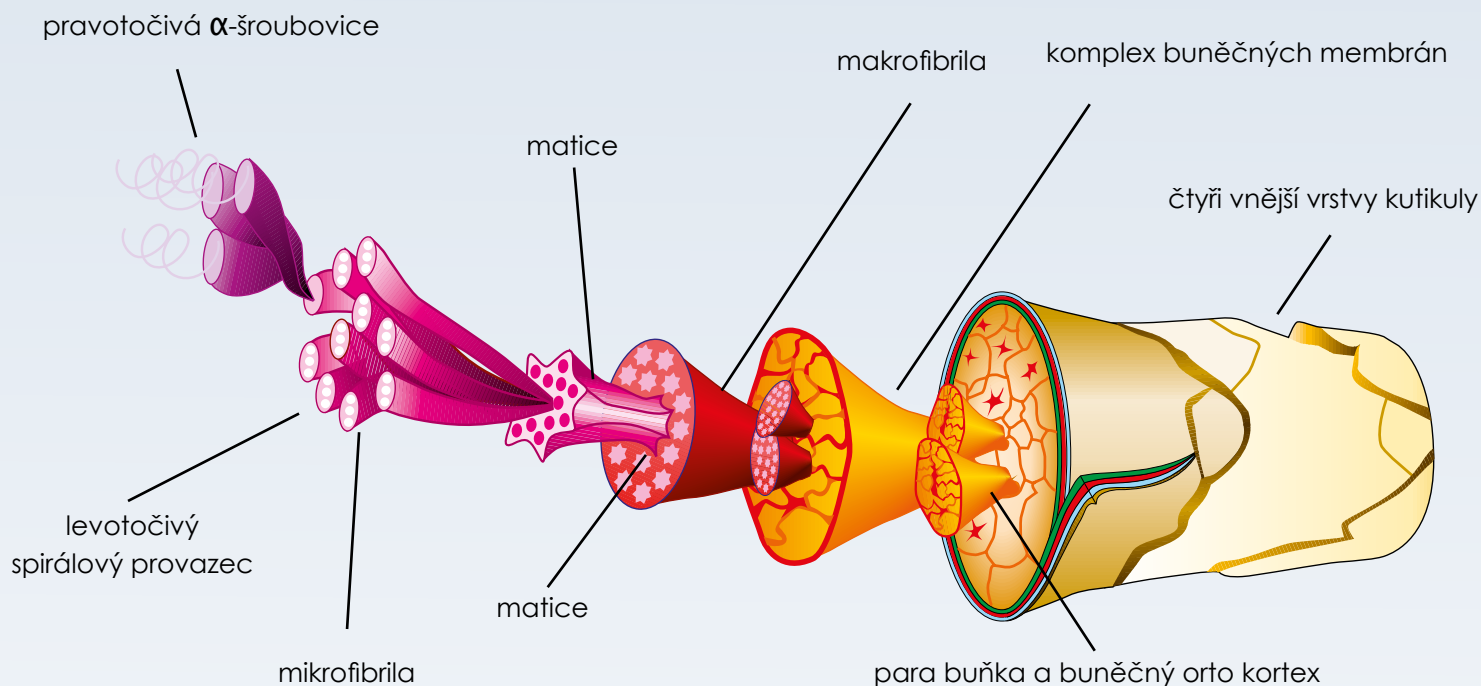


- 100% přírodní vlákno  
- skutečně obnovitelný zdroj
- odolná strojnímu praní
- odolná strojnímu sušení
- termoregulační schopnost  
(jak v chladu tak v horku)
- omezuje produkci potu
- absorbuje až 30% vlhkosti,  
aniž by byla na omak vlhká
- vlna hřeje, i když je mokrá
- má nízký statický náboj
- disponuje samočistící schopností
- vlna je samozhášivá  
(nehoří bez zdroje plamene)
- vlna výrazně tlumí vznik zápachu
- vlastnosti a funkce vlny  
dnes nelze uměle napodobit

# Revoluční proces jedním pohledem

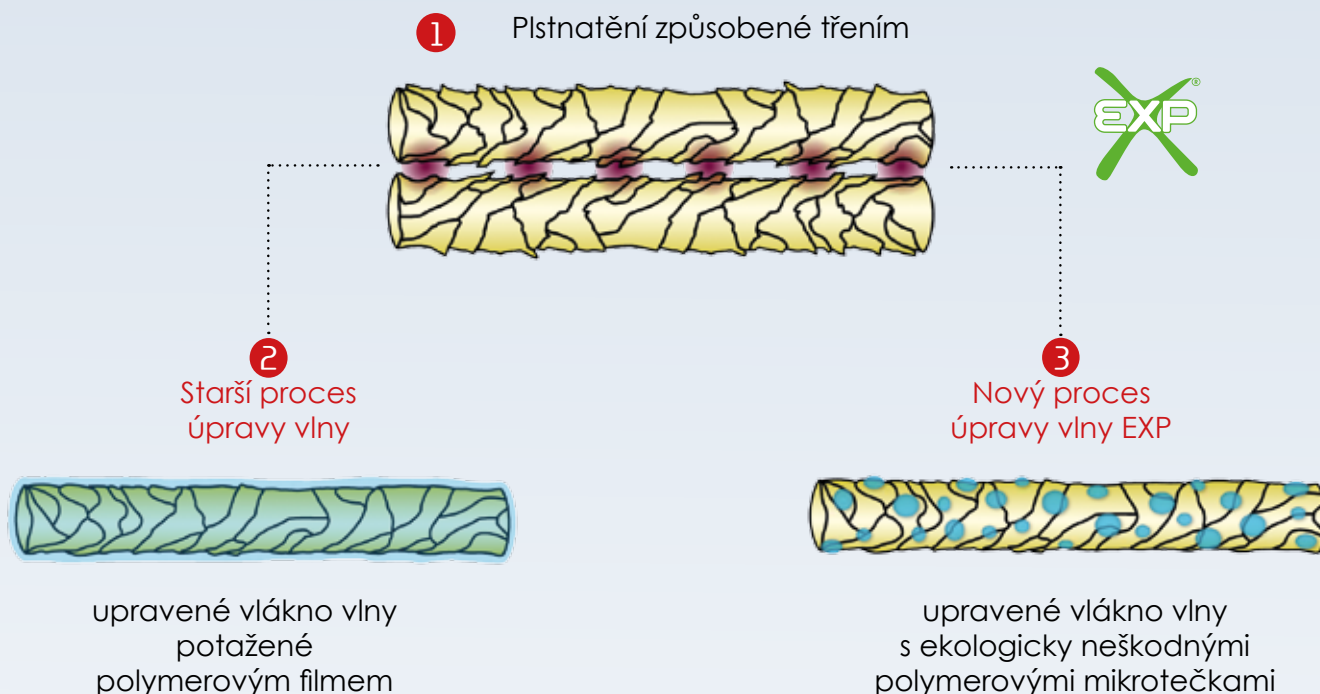
## Struktura vlněného vlákna

Vlákna vlny mají šupinatý povrch, a protože jsou zakroucená, dochází mezi nimi ke kontaktu a zasekávání šupinek. ❶ Vlhké a teplé prostředí, například při praní, tento efekt ještě umocňuje a vlněný materiál plstnatí a sráží se. Proto je nutné vlněná vlákna upravit tak, aby k tomuto efektu nedocházelo.



# Proces úpravy

Starší, ale stále široce používaný proces úpravy vlny pro praní spočívá ve vyhlazení povrchu vláken chlorováním a v jejich následném potažení polymerovým filmem. **2** Proces chlorování však do životního prostředí uvolňuje škodlivé halogenované organické sloučeniny. Tím zpracování vlny představuje výraznou ekologickou zátěž. Úprava EXP nepoužívá chlorování, pouze přírodní soli a oxidanty. Navíc, metoda EXP neobaluje celé vlákno polymerovým filmem, čímž neomezuje funkčnost vlny a její pozitivní účinky. **3** Proto je EXP doslova revolučním řešením při zpracování vlny.

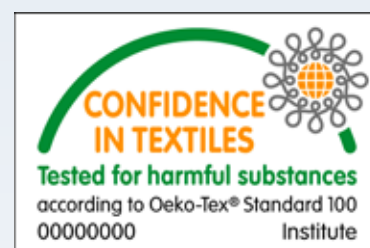


# Trvale udržitelný rozvoj pro naši budoucnost

## bluesign<sup>®</sup> , G.O.T.S. & Eko-Tex

Firmou Schoeller nově vyvinutá úprava vlny pro praní EXP splňuje nejpřísnější standardy. Bezchlorový proces využívá méně zdrojů než starší metoda úpravy a je spolehlivě a neškodlivě aplikován v evropském provozu firmy, což z něj činí trvale udržitelnou inovaci.

EXP je první proces úpravy vlny pro praní na světě, který splňuje přísné standardy "bluesign<sup>®</sup>" a "Global Organic Textile Standard (G.O.T.S)" a je plně konformní s požadavky standardu "Eko-Tex".





S úpravou EXP je možné i strojové sušení.  
(Total Easy Care)



Ke všem uvedeným pozitivním a ekologicky příznivým vlastnostem lze dále přičíst skutečnost, že oděvy s úpravou EXP lze prát stejným způsobem jako ty, které splňují kritéria standardu **5 x 5 A superwash**. (proces TM 31).



Na rozdíl od starších metod úpravy vlny pro praní proces EXP je **bezchlorový**, využívá jen netoxické soli.



Úprava EXP **šetří** značné množství **vody**. Ve srovnání se staršími úpravami se při ní používá jen 50% objemu vody.



Úprava EXP používá **výrazně méně chemikálií** než jiné úpravy a využívané chemikálie jsou podstatně kvalitnější.



Pozitivním důsledkem úpravy EXP je vysoká **odolnost textilií proti vzniku žmolků**.



Narozdíl od starších metod úprava vlny EXP **neuvolňuje AOX** (halogenované organické sloučeniny) do životního prostředí.



Přírodní merino, obnovitelný zdroj.





Další informace na:  
[www.schoeller-wool.com](http://www.schoeller-wool.com)  
[www.texnetis.com](http://www.texnetis.com) (v čj)

**Schoeller GmbH & CoKG**  
Spinnereistraße 10, 6971 Hard, Austria  
T: +43 (0)5574 609-0, F: +43 (0)5574 609-1304  
[info@schoeller-wool.com](mailto:info@schoeller-wool.com), [www.schoeller-wool.com](http://www.schoeller-wool.com)

---

**schoeller**  
the spinning group  
An Indorama Ventures Company